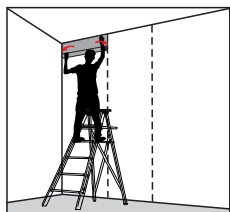
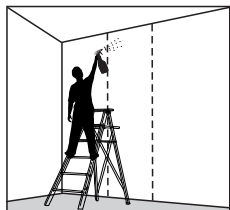


## Klejenie tapet samoprzylepnych:

### Na sucho:

1. Tą techniką możemy kleić fototapety na powierzchniach suchych, nietłustych, gładkich, niepyłących typu: płyta kartonowo-gipsowa, gładzie gipsowe, beton, ściany malowane ale również meble, lodówki, drzwi itd.
2. Przy ścianach malowanych farbami lateksowymi, pyłących, tłustych przed naklejeniem, powierzchnię ściany należy zagruntować preparatem przeznaczonym do danej powierzchni (klejem do tapet lub gruntem do ścian) oraz poczekać aż wyschnie.
3. Przed przystąpieniem do naklejania fototapety, ścianę należy przygotować tj. umyć, odtłuścić (można użyć płynu do mycia szyb), odkurzyć lub uzupełnić ubytki.
4. Podłoże, na które zamierzamy przykleić fototapetę powinno być czyste, odtłuszczone benzyną ekstrakcyjną i **sucho**.
5. Następnie należy fototapetę rozwinąć, przyłożyć do ściany i narysować na ścianie pionową linię pomocniczą zgodnie z krawędzią fototapety. Czynności te należy wykonać przy pomocy ołówka i poziomicy.
6. **Klejenie zaczynamy od góry (jeżeli fototapeta składa się z kilku części, klejenie zaczynamy od lewej strony i górnej części zgodnie z numeracją na tylnej stronie fototapety)**, odklepamy 20-30 cm papieru podkładowego, zwijamy pod spód.
7. Przykładamy folię równo i przyklejamy ręką lub rakłą pas ok. 10 cm, następnie sprawdzamy czy wszystko jest prosto. Fototapeta powinna przylegać do narysowanej wcześniej linii pomocniczej. Jeśli coś nam wyszło krzywo, odklejamy fototapetę i naklejamy ponownie. Następnie odwijamy odcinek ok. 30-50 cm, odciągając papier podkładowy i naklejamy wykonując ruchy od środka do zewnątrz, wypychając powietrze spod fototapety.
8. **Kolejne bryty przyklejamy w ten sam sposób, precyzyjnie przyklejając obok siebie na zakładkę 1 cm, tak aby wzór pasował do siebie.**
9. Ewentualny nadmiar tapety należy usunąć ostrym nożykiem.
10. Jeżeli powstaną pęcherzyki, należy przebić je ostrą szpilką i wygładzić ręką lub rakłą.
11. Otwory na gniazdka, włączniki i kinkiety wycinamy nożykiem pamiętając, aby wycięcie było zawsze mniejsze od mocowanego później na ścianie elementu.



### Na mokro:

1. Podłoże, na które zamierzamy przykleić fototapetę powinno być czyste, odtłuszczone benzyną ekstrakcyjną i **sucho**.
2. Technika na mokro kleimy tylko na powierzchniach gładkich typu: szkło, metal, plastik, lakierowane drewno (czyli na meblach, oknach, lodówkach, itp.).
3. Do butelki ze spryskiwaczem (np. po płynie do mycia szyb) nalewamy wodę oraz dodajemy pięć kropli płynu do mycia naczyń. Wodą spryskujemy powierzchnię.
4. Odklejamy 20-30 cm papieru podkładowego z fototapety i zwijamy pod spód. Następnie spryskujemy wodą folię na powierzchni z klejem oraz początek podłoża, na którym zamierzamy przykleić fototapetę.
5. Przykładamy fototapetę równo i przyklejamy dokładnie pas z odsłoniętym klejem. Jedna osoba wygładza rakłą powierzchnię naklejaną, usuwając w zewnątrz bąbelki powietrza i wody, druga naciąga cały pas, podwijając co chwilę papier podkładowy. Każdorazowo po odklejeniu kolejnej partii papieru podkładowego spryskujemy wodą obie powierzchnie.
6. **Kolejne bryty przyklejamy w ten sam sposób, precyzyjnie przyklejając obok siebie na zakładkę 1 cm, tak aby wzór pasował do siebie.**
7. Ewentualny nadmiar tapety należy usunąć ostrym nożykiem.
8. Otwory na gniazdka, włączniki i kinkiety wycinamy również nożykiem pamiętając, aby wycięcie było zawsze mniejsze od mocowanego później na ścianie elementu.
9. Fototapeta zwiąże się trwale z podłożem dopiero po odparowaniu wody czyli po ok. 48 godz. Po ok. 12 godzinach należy sprawdzić czy fototapeta przylega dokładnie do powierzchni, jeżeli powstaną pęcherzyki, należy przebić je ostrą szpilką i wygładzić ręką lub rakłą.



## UWAGA!

Niezależnie od sposobu klejenia, po rozpakowaniu fototapety, należy ją rozwinąć oraz sprawdzić, czy wszystkie jej części pasują do siebie.